

# Jurhan

BÝVANIE | DOMÁCNOSŤ | RELAX

## ROBOT DO BAZÉNA



monzana®

Číslo výrobku: 109208, 109219  
Číslo modelu: Poolboy500, Poolboy501

[www.jurhan.com](http://www.jurhan.com)

# NÁVOD



## Len pre domáce a nekomerčné použitie

Vážená zákazníčka, vážení zákazník,

kúpou nášho značkového výrobku ste urobili dobrú voľbu. Aby ste sa z tohto výrobku mohli čo najdlhšie tešiť a dobre s bezpečne s ním zaobchádzali, dbajte rozhodne na naše pokyny ohľadne montáže a obsluhy. Pre zabezpečenie vysokej kvality podliehajú naše výrobky pravidelným kontrolám a zodpovedajú tiež samozrejme požiadavkám EÚ. Ponúkame vám čo najlepší servis. Ak by sa vyskytol nejaký technický problém, obráťte sa na našich školených pracovníkov.

Vyrobené pre:  
**Jurhan s.r.o.**  
Zlatovská 2425  
91105 Trenčín  
Slovakia

### Dôležité

Pred prvým použitím si dôkladne prečítajte návod. Odložte si ho pre ďalšie potreby.

### Pozor!

Prečítajte si bezpečnostné pokyny a návod na montáž, aby ste zabránili riziku poranenia alebo poškodenia výrobku.  
Nerobte nikdy na výrobku zmeny. Tým zaniká jeho záruka a výrobok sa môže stať aj nebezpečný.

### Výstraha pred elektrickým napätím

Z dôvodu elektrického napätia hrozí riziko pre zdravie a život.

## VŠEOBECNÉ BEZPEČNOSTNÉ POKYNY K POUŽÍVANIU

- Aby ste zabránili rizikám, obráťte sa pri poškodení prístroja na náš zákaznícky servis alebo pošlite prístroj na výmenu do nášho autorizovaného servisného centra.
- Nenechajte vytiecť mazací olej, pretože by znečistil vodu.
- Nepoužívajte robot, keď sú v bazéne ľudia.

## VŠEOBECNÉ BEZPEČNOSTNÉ POKYNY ELEKTRO

- **POZOR!** Prečítajte si všetky bezpečnostné pokyny. Chyby pri dodržiavaní bezpečnostných pokynov môžu spôsobiť zasiahnutie elektrickým prúdom, požiar a/alebo ťažké poranenie.
- Nepoužívajte prístroj, ak sú elektrická zástrčka, sieťový kábel alebo časť prístroja poškodené.
- Neodstraňujte elektrickú zástrčku len vytiahnutím z kábla.
- Elektrickú zástrčku nikdy neobsluhujte s mokrými rukami.
- Ubezpečte sa, že robot a nabíjacie zariadenie sú pred nabíjaním celkom suché.
- Vyberte robot zo zdroju prúdu, keď ho nepoužívate.
- Prístroj nabíjajte, len keď je vypnutý.
- Tento prístroj nemôžu používať deti do 8 rokov, alebo osoby s obmedzenými fyzickými alebo mentálnymi schopnosťami, ak im takéto úkony neboli medicínsky schválené.
- Nepoužívajte žiadne elektrické prístroje v blízkosti horľavín s rizikom explózie.
- Zástrčka elektrického prístroja musí byť kompatibilná s elektrickou zásuvkou. Nepoužívajte zástrčky adaptéra s uzemnenými elektroprístrojmi.

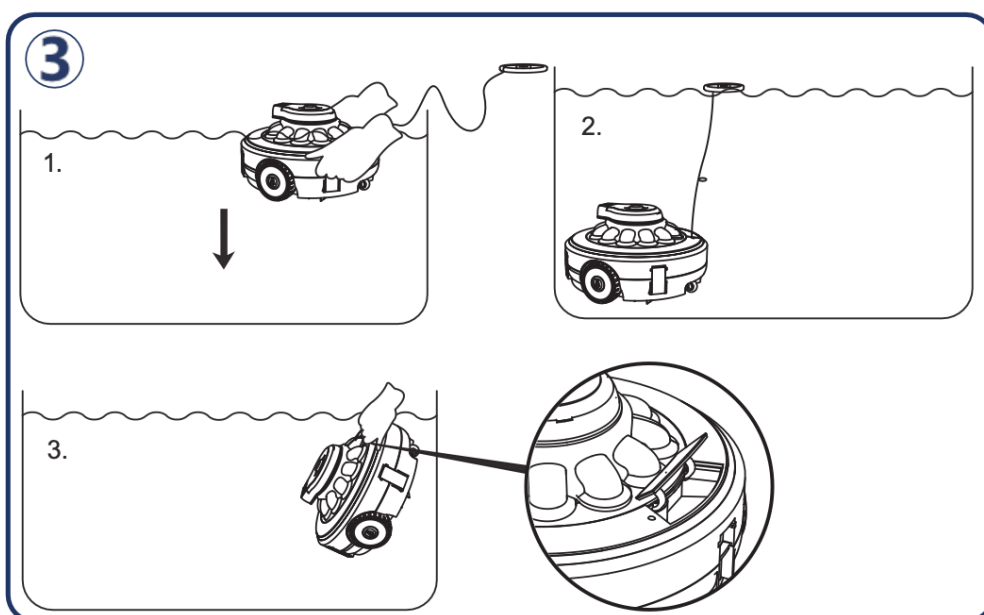
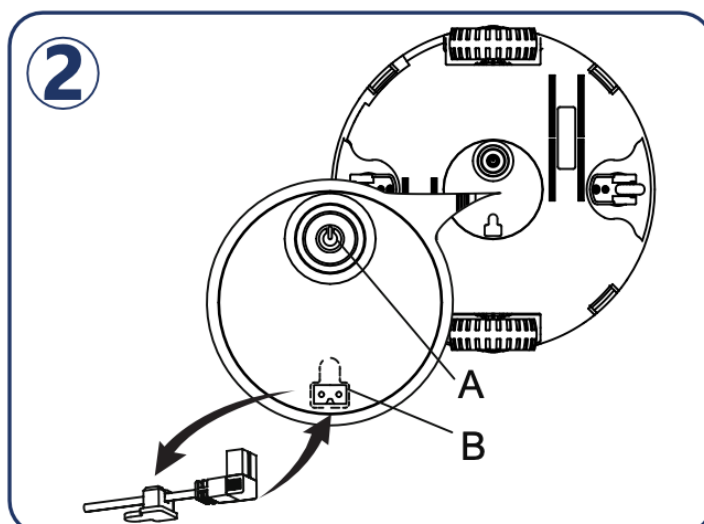
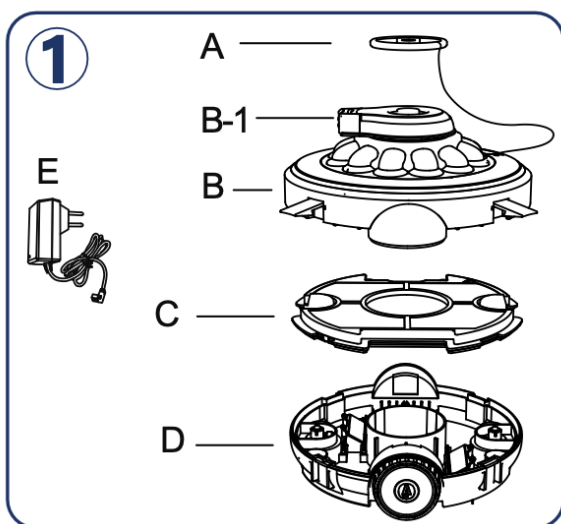
# POUŽÍVANIE V SÚLADE S POKYNNMI

Robot je stavaný výhradne na čistenie bežných bazénov z obchodu, slaných bazénov a SPA s vodorovným povrchom zeme. Robot je vhodný na vysávanie uvoľnených častiek znečistenia a usadenín len vo vodou naplnených bazénoch. Používajte výrobok len k predpísanému účelu.

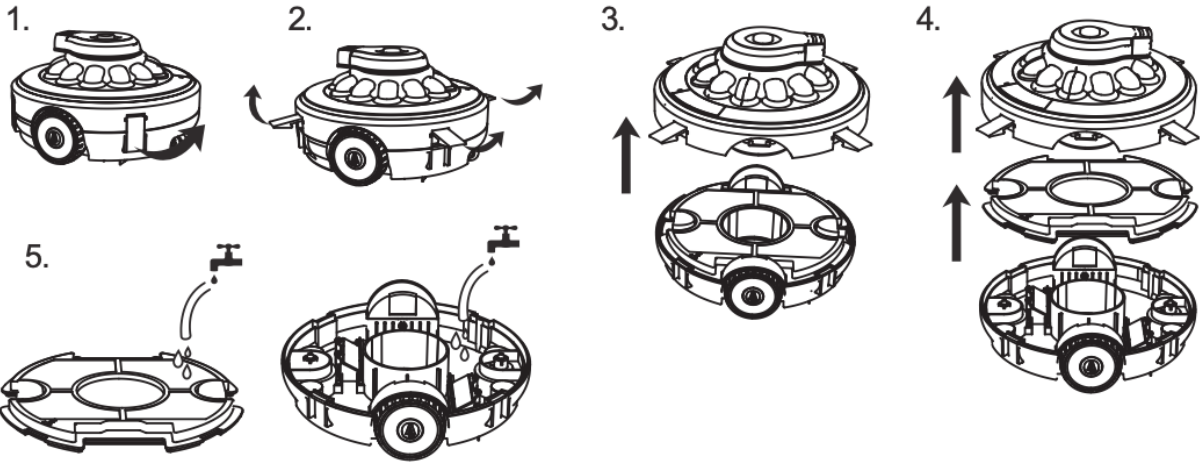
## ZOZNAM DIELOV

Plavák	A
Kryt	B
Rotačná dýza	B-1

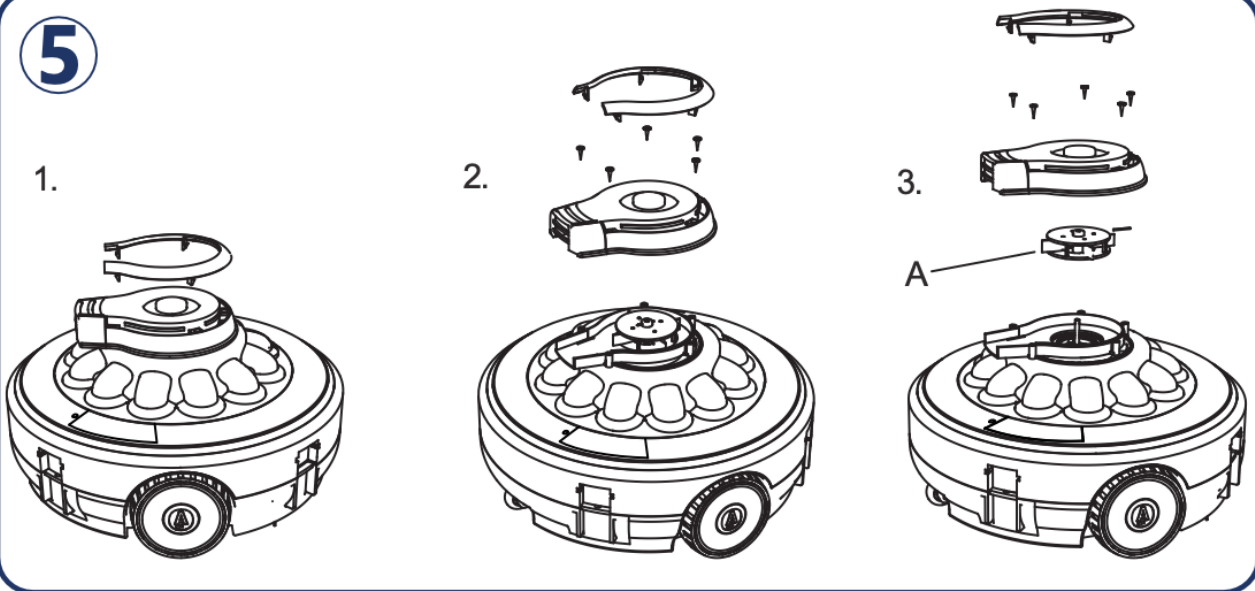
Filter	C
Základňa	D
Nabíjačka	E



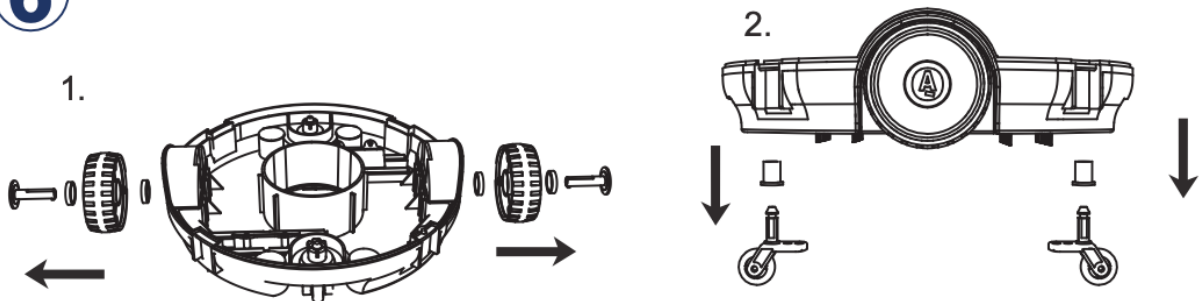
# 4



# 5



# 6



# SPÔSOB ČINNOSTI

Na vrchnom kryte robota sa nachádza rotačná dýza pre pohon. Nasatá špinavá voda sa najskôr čistí cez filter a potom použije cez dýzu na pohon.

Keď robot narazí na prekážku, otočí sa dýza automaticky o 180°, aby mohol ísť robot ďalej. Vďaka tejto inteligentnej navigácii sa dosiahne čo najväčšia čistená plocha.

## Upozornenie

Jemné naplaveniny robot nedokáže zobrať, ale tieto sa pri čistení zvíria a následne môžu byť vyfiltrované pomocou filtra bazéna.

# UVEDENIE DO PREVÁDZKY

## Nabíjačka akumulátora (obr. 2)

A: zapínač/vypínač, B: puzdro nabíjačky

Dbajte na to, aby bol robot pred nabíjaním vypnutý a prípojky nabíjačky boli pred inštaláciou čisté a suché.

**Upozornenie:** nabíjať len mimo bazéna

- Odstráňte ochrannú čiapku puzdra nabíjačky a uchovajte ju na kábli k nabíjačke.
- Spojte robot s nabíjacím prístrojom a sieťovým pripojením, aby sa akumulátor nabil.
- Nabíjajte robot 4-5 hodín pred prvým použitím. Obvykle môže byť robot uvedený do prevádzky asi 60 minút po úplnom nabití. **Upozornenie:** Keď robot začne s nabíjaním, svieti kontrolné svetlo nabíjania na externom adaptéri červeno. Keď je robot celkom nabitý, svieti zeleno.
- Odoberte adaptér nabíjacieho prístroja opäť z puzdra a uzatvorte otvor s ochranným krytom.

## Prevádzka (obr. 3)

Pokyny:

- Odporúča sa, aby filtračný systém bazéna bol vypnutý, pretože cirkulácia vody v bazéne môže pohybový modus robota obmedzovať.
- Každú prekážku v bazéne, prípadne rebrík treba pred použitím odstrániť.
- Ak používate nádobu na soľ, ubezpečte sa, že všetka soľ je rozpustená prv, než položíte robot do vody.
  1. Pri bežnom používaní a stupni znečistenia odporúčame čistenie 1x v týždni. Ponárajte robot do vody pomaly, aby mohol pomaly uniknúť vzduch. Zapnite robot zo spodnej strany. Uvoľnite lano na plaváku, položte robot vodorovne do bazéna a čakajte, kým voľne neklesne na dno.
  2. Nastavte dĺžku lana tak, aby sa zhodovala s výškou vodnej hladiny. Ak by sa z dôvodu tvaru vášho bazéna robot na chvíľu zastavil, ale motor beží, môžete to korigovať pomocou lana.
  3. Robot prestane automaticky pracovať, keď sa vyberie z vody.

**Upozornenie:** nedvíhajte nikdy robot za rotačný systém. Používajte na to vždy rukoväť, ako je to znázornené na obr. č. 3.

## Čistenie a vyprázdňovanie zbernej nádoby/ filtra (obr. 4)

Vyprázdnite zbernú nádobu a očistite filter po každom použití. Otvorte pritom obal ako je znázornené a vypláchnite nečistoty čistou vodou. Pri opätovnom zložení dbajte na správne posadenie filtra a krytu.

# POKYNY K ÚDRŽBE

Pred údržbou a kontrolou prístroja ho treba vždy vypnúť a vytiahnuť zo siete.

Skontrolujte všetky diely, či nie sú opotrebované. Pri zistení nedostatkov nepoužívajte výrobok ďalej. Diely nechávajte vymeniť len za originálne náhrady u odborníka. Chybnou údržbou a opaterou môžu vzniknúť na prístroji škody a tiež nebezpečné situácie. Pravidelná údržba prispieva k dlhšej životnosti produktu.

## Údržba a výmena lopatkového kolesa (obr. 5)

Časť 1 lopatkové koleso

## Údržba a výmena kolies (obr. 6)

Grafika 1 hlavné kolesá, grafika 2 riadiace kolesá

**Upozornenie:** pri výmene sa obráťte na servis

## SKLADOVANIE

Ak niekoľko týždňov prístroj nepoužijete alebo ho chcete uskladniť na zimu, odporúča sa, aby akumulátor nebol ani plný ani prázdny.

- Vytiahnite elektrickú zástrčku zo zásuvky a kábel nabíjania odpojte od externého adaptéra.
- Odstráňte kryt robota. Pred uskladnením sa ubezpečte, že robot je vyprázdnený.
- V prípade potreby opláchnite robot a príslušenstvo čistou vodou. Nepoužívajte žiadne čistiace prostriedky, vytrite vlhkou handrou, vysušte.
- Uskladnite robot na dobre vetranom mieste, chránenom pred slnkom, horúčavou, zdrojom ohňa a nebezpečnými chemikáliami, mimo dosahu detí.
- Teplota skladovania by mala byť 10°C–25°C.

## ODSTRAŇOVANIE CHÝB

Problém	Možná príčina	Riešenie
robot ide len jedným smerom	akumulátor je takmer prázdny	nabiť akumulátor
	rotačný systém je blokováný, nános piesku	očistiť rotačný mechanizmus; vysávač držať pod vodou a rotačný mechanizmus otáčať ručne sem a tam, kým necítiť ľahký škripot uvoľňujúcich sa usadenín.
	robot obmedzuje prúdenie	vypnúť filtrovanie bazéna
robot sa točí dokola	blokovanie koleso	skontrolovať nečistoty, príp. ich očistiť
	jednostranne naplnená zberná nádoba	vyprázdniť a očistiť zbernú nádobu
	robot obmedzuje prúdenie	vypnúť filtrovanie bazéna
motor nie je aktívny	prázdny alebo slabý akumulátor	nabiť akumulátor
	nie je pod vodou	Senzor chráni motor pred bežaním nasucho. Po ponorení do vody sa motor automaticky naštartuje.
robot sa nepohybuje	prázdny alebo slabý akumulátor	nabiť akumulátor
	blokovanie kolesá	skontrolovať nečistoty, príp. ich očistiť
	nie je zapnutý	zapínač/vypínač je chránený gumovou čiapkou. Skontrolovať pozíciu.
	robot blokuje prekážka	skontrolovať prekážky v bazéne, odstrániť
	robot obmedzuje prúdenie	vypnúť filtrovanie bazéna
robot sa nedá otvoriť	silno znečistený pieskom, ak ho je priveľa nasatého, môže dôjsť k usadeninám v ramene	Chytiť za rukoväť a silnejšie potiahnuť za kryt. Dbáť pritom na to, aby sa otvorili všetky svorky.
akumulátor sa nenabíja	kontakty v puzdre skorodované/ znečistené	Pri slanej vode môže dôjsť ku korózii, očistite kontakty vhodným čistiacim prostriedkom (kyselina citrónová, odvápnovač).
	vymeniť akumulátor	kontaktujte zákaznícky servis
	nabíjačka je poškodená	kontaktujte zákaznícky servis

kontrolka nabíjania sa hneď rozsvieti na zeleno	kontakty v puzdre skorodované/ znečistené	Pri slanej vode môže dôjsť ku korózii, očistite kontakty vhodným čistiacim prostriedkom (kyselina citrónová, odvápnovač).
	nabíjačka je poškodená	kontaktujte zákaznícky servis
kontrolka nabíjania svieti stále na červeno	poškodený akumulátor	kontaktujte zákaznícky servis
robot nenaberá špinu, pohybuje sa pomaly	zberná nádoba plná, upchatý ventil	vyprázdniť a očistiť zbernú nádobu a filter
	ventil sacej dýzy (dolná strana robota) je pokazený	Vodiaci plech na prísavke je klapkou, ktorá zabraňuje tomu, aby sa dostávala špina do zbernej nádoby, kontaktujte zákaznícky servis
špina sa dostáva na vonkajšiu stranu filtra	poškodený filter	vymeniť filter, kontaktujte zákaznícky servis
	voda v kontakte	nechajte robot vysušiť
robot funguje aj bez toho, aby bol vložený do vody	kontaktné miesto znečistené, napr. vlasmi, čo spôsobuje skrat v kontakte	odstrániť znečistenie, kontaktné miesto očistiť
	poškodená platina	kontaktujte zákaznícky servis

## TECHNICKÉ ÚDAJE

číslo výrobku	109208	1092019
model	Poolboy500	Poolboy501
akumulátor	7,4V /4000mAh typ 18650	7,4V /4000mAh typ 18650
výkon nabíjania	8.4V DC, 1.5A 12.6W	8.4V DC, 1.5A 12.6V
napätie akumulátora	7.4V DC, 3.6A 26.6W	7.4V DC, 3.6A 26.6W
druh istenia robota/nabíjačky	IPX8/ IP20	IPX8/ IP20
max. hĺbka vody	3m	3m
prevádzková teplota	4°C - 35°C	4°C - 35°C
teplota skladovania	10°C - 25°C	10°C - 25°C



# Jurhan

BÝVANIE | DOMÁCNOSŤ | RELAX

[www.jurhan.com](http://www.jurhan.com)

**Jurhan s.r.o.**  
Zlatovská 2425  
91105 Trenčín  
Slovakia